



Controllo accessi efficiente nelle strutture sanitarie

La problematica



Mai come nel corso di quest'anno, il tema della sicurezza nelle strutture sani-

tarie è diventato di scottante attualità. La **corretta gestione degli accessi per staff medico ed infermieristico**, amministrativo e tecnico, nonché di pazienti e visitatori, ha assunto

un'importanza fondamentale per ridurre i rischi in tempi di crisi e oltre. L'analisi svolta in un'importante centro ospedaliero dell'Emilia ha portato alla luce la totale mancanza, o l'elevata obsolescenza, di adeguati sistemi di controllo accessi in uso, a fronte della necessità di adeguarsi in tempi rapidi alle situazioni di emergenza, e quindi di **coordinare i flussi di persone, contingentare le aree a rischio, rispondere prontamente alla modifica della destinazione d'uso dei locali e delle persone** autorizzate all'ingresso.



L'analisi svolta in un importante centro ospedaliero dell'Emilia ha portato alla luce la totale mancanza, o l'elevata obsolescenza, di adeguati sistemi di controllo accessi in uso

La soluzione



Dotare le proprie strutture di dispositivi di controllo accessi wireless (cilindri di chiusura e maniglie intelligenti) ha rappresentato il superamento di una situazione non più accettabile. Fondamentale è stato poter contare su una rapida installazione senza cavi

e sulla flessibilità architettonica offerta dal sistema (rete virtuale o full online) che hanno consentito di mettere in sicurezza a costi contenuti molti più varchi di quanto fosse mai stato possibile immaginare.

I benefici



La lunga durata delle batterie, nonché l'alta affidabilità dell'hardware - ormai constatabili in molte installazioni nel settore - consentono oggi un impatto trascurabile sulla manutenzione; l'utilizzo di SmartCard già in uso al personale per altri servizi (con costi notevolmente più bassi rispetto all'approvvigionamento o alla duplicazione della chiave meccanica) ha invece permesso di risolvere il grave problema della gestione delle chiavi. SimonsVoss è un pioniere dei dispositivi di chiusura digitali wireless e, grazie ad una vasta gamma di prodotti, offre soluzioni per i settori SOHO, medie e grandi aziende, nonché istituzioni pubbliche.

Come fornitore di prodotti innovativi, SimonsVoss punta su scalabilità, alta sicurezza, affidabilità, software potenti e facilità d'uso che ne fanno un leader tecnologico riconosciuto nell'ambito dei sistemi di chiusura digitali wireless.

SimonsVoss fa parte di Allegion, un gruppo internazionale operante nel settore della sicurezza.

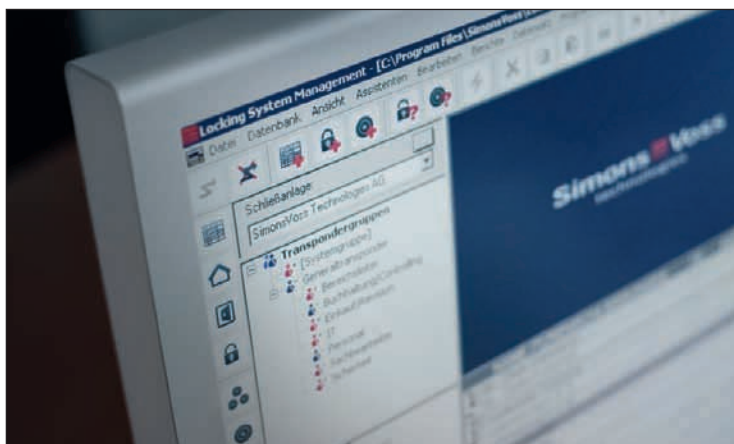
Le soluzioni di Allegion sono vendute in 130 paesi nel mondo. Allegion è un pioniere globale nel settore dell'accesso senza discontinuità, con marchi leader come CISA®, Interflex®, LCN®, Schlage®, SimonsVoss® e Von Duprin®. Concentrata sulla sicurezza delle porte e delle aree adiacenti, Allegion protegge persone e beni con una vasta gamma di soluzioni per case, uffici, scuole e istituzioni. Nel 2019, Allegion ha realizzato un fatturato di 2,9 miliardi di dollari, vendendo prodotti in quasi 130 paesi.

SIMONSVOSS

www.simonsvoss.com/it/security.html
www.allegion.com



Occorreva adeguarsi in tempi rapidi all'emergenza, coordinando i flussi di persone, contingentando le aree a rischio, modificando prontamente la destinazione d'uso dei locali e delle persone autorizzate



Lunga durata delle batterie e affidabilità dell'hardware riducono le necessità di manutenzione; l'uso di SmartCard già in uso al personale risolve il problema della gestione chiavi



Cilindri di chiusura e maniglie intelligenti wireless SimonsVoss hanno messo in sicurezza, rapidamente e a costi contenuti, moltissimi varchi