



# Integrazione perfetta al servizio dell'installatore

## La problematica

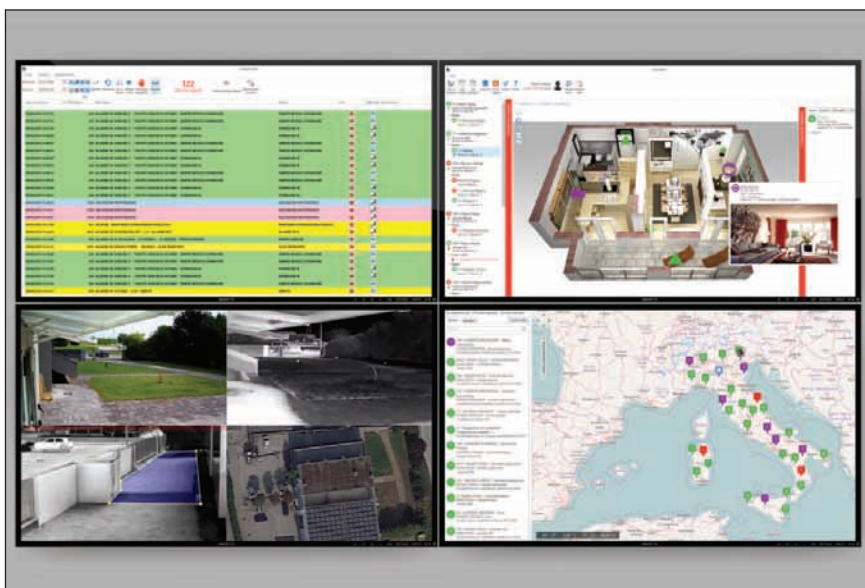


Negli ultimi tempi, stiamo assistendo all'evoluzione di applicazioni dedicate all'a-

nalisi dei metadati all'interno dei sistemi di videosorveglianza. Queste tecnologie si stanno facendo sempre più strada nell'immaginario collettivo, quale efficace alternativa alla

sensoristica di sicurezza convenzionale utilizzata per la protezione esterna e perimetrale. Con largo anticipo rispetto ad altre realtà del settore, la società CGS Distribuzione e Sicurezza Srl ha approcciato lo studio dei sistemi di videoanalisi, riconoscendo nel brand GANZ e nei moduli AI-BOX la soluzione migliore, a livello tecnico e tecnologico, a cui affidarsi per la progettazione dei propri impianti.

Sfruttando la control room, presente all'interno della propria struttura, dedicata alla gestione e supervisione dei sistemi in campo e, con l'ausilio della piattaforma di centralizzazione PSS, si è deciso di sviluppare un'integrazione nativa con un modulo software dedicato alla gestione bidirezionale dei dispositivi AI-BOX.



Sfruttando la control room, tramite la piattaforma di centralizzazione PSS, si è sviluppata un'integrazione nativa con un modulo software dedicato alla gestione bidirezionale dei dispositivi AI-BOX

## La soluzione



La soluzione pensata ha portato allo sviluppo di un modulo ricevitore dedicato agli AI-BOX, tramite il quale è possibile ricevere nativamente tutte le segnalazioni provenienti dai dispositivi embedded installati, che siano frame raffiguranti l'intrusione oppure eventi tecnici gestiti dallo stesso dispositivo.

Attraverso la piattaforma PSS, si è dunque in grado di interfacciarsi nativamente con il dispositivo inviando comandi specifici, quali l'inserimento o disinserimento delle regole di analisi video.

## I benefici



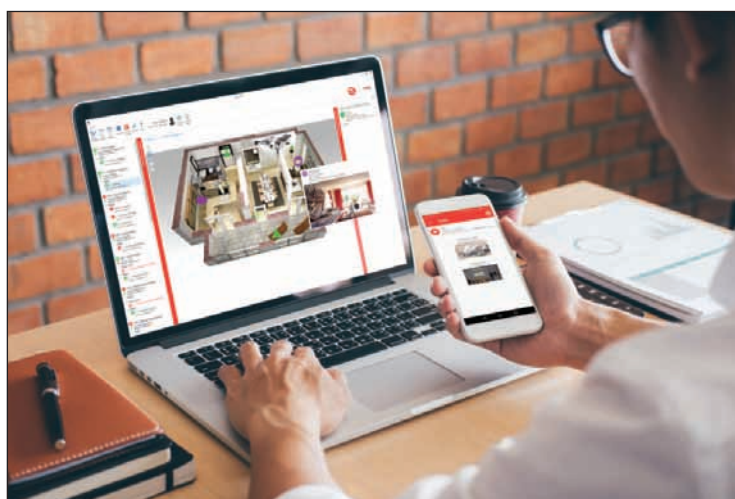
È nato così uno strumento in continua evoluzione, caratterizzato da una gestione semplice, intuitivo ed al servizio dell'installatore.

I benefici principali si ritrovano sicuramente nella facilità di gestione tecnica del pacchetto installato, in quanto l'operatore agisce sostanzialmente sempre attraverso un'unica finestra di dialogo, dalla quale poi analizza e configura i vari apparati da installare.

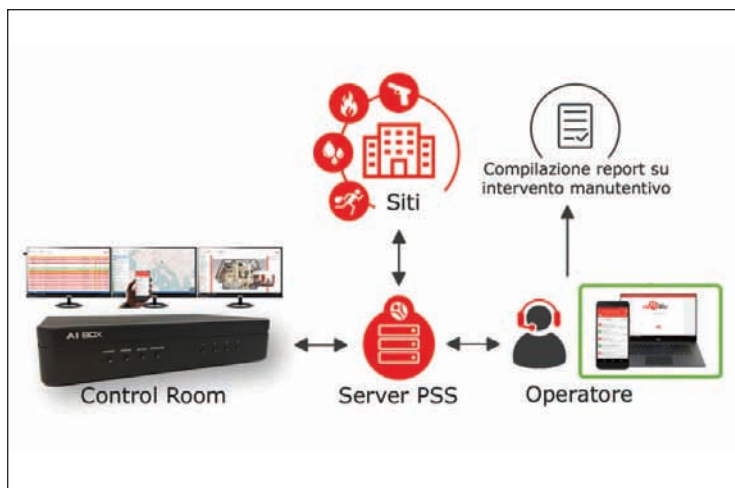
L'aver cercato di analizzare il progetto su più larga scala ha poi consentito a Point Security Software e GANZ Security di collaborare per ottenere una gestione più semplificata della configurazione degli apparati tramite la piattaforma e migliorare le azioni su regole più dettagliate rispetto all'ARM/DISARM convenzionale.



Attraverso la piattaforma PSS, ci si può interfacciare nativamente con ciascun dispositivo inviando comandi (es. inserimento/disinserimento regole di analisi video)



Estrema facilità di gestione tecnica: l'operatore agisce sempre attraverso un'unica finestra di dialogo, dalla quale poi analizza e configura i vari apparati



Tramite un modulo ricevitore dedicato agli AI-BOX si possono ricevere nativamente le segnalazioni provenienti dai dispositivi embedded installati (che siano frame raffiguranti l'intrusione oppure eventi tecnici)