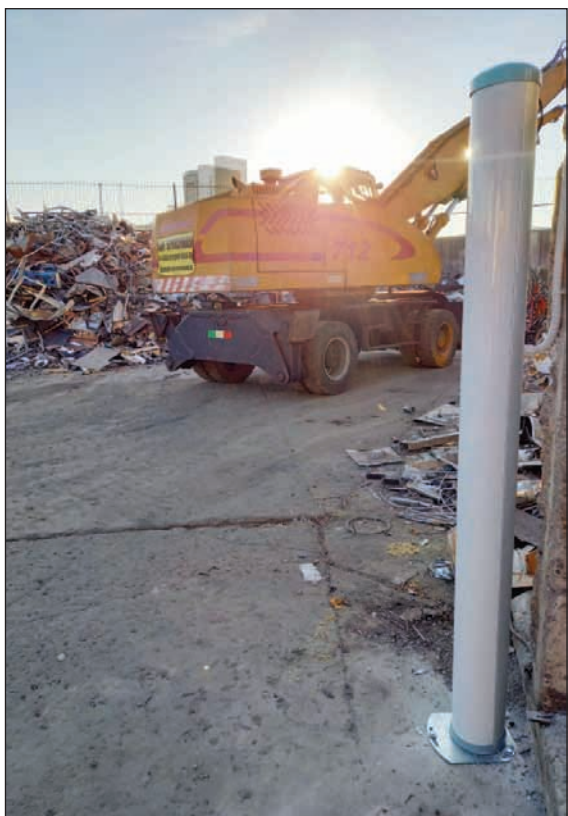




Rottamazione metalli: protezione perimetrale per un sito sensibile



Rame, piombo e ottone sono il nuovo oro: gli sfasciacarrozze sono ormai siti sensibili

La problematica



Tra i materiali più utilizzati in ogni campo, dall'edilizia, all'industria (meccanica, aerospaziale, elettrica, chimica), ci sono metalli come il rame, piombo e ottone, che sono diventati il nuovo oro, sempre più ricercati.

Di conseguenza tutti i centri di raccolta di metalli, anche quelli comunemente chiamati sfasciacarrozze, sono quotidianamente sotto attacco da parte di ladri specializzati. AGOSTA METALLI, deposito di rottamazione lombardo, ricade in questa fattispecie. Per risolvere la sua esigenza di protezione efficiente della proprietà, il cliente si rivolge all'installatore Gemini Impianti di Davide Pansecchi, che acquista i prodotti presso la sub-distribuzione Corvaglia Snc, a sua volta rifornito dal distributore DSA Technology, che tra i suoi partner privilegiati annovera CIAS.


La soluzione



La lunghezza del perimetro è all'incirca di 200m, il 70% dei quali confina con strade cittadine che permettono un'agevole intrusione e una altrettanto rapida fuga al malintenzionato. La restante parte è addossata a edifici non di proprietà, che presentano zone nascoste e difficilmente monitorabili. In questo mix l'installazione non poteva essere uniforme, ma doveva tenere conto della varietà di con-

dizioni di rischio potenziale, individuando per ciascuna area il sistema di protezione più adatto. Innanzitutto si sono alzate le difese fisiche, costituite da recinzioni fino ai 6 metri di altezza, quindi si è voluto integrare sul perimetro una rilevazione elettronica dello scavalco, che aumentasse il grado di difesa da passiva ad attiva.

I benefici

 Nel vecchio impianto erano presenti barriere a infrarossi e altri sistemi di rilevazione misti, che presentavano purtroppo problematiche di accecamento con la nebbia e in generale non garantivano la sicurezza massima di GRADO 4 EN505131. Per ovviare al problema sono state individuate tre soluzioni:

1) Come primo settore di difesa si è resa la recinzione sensibile ai tentativi di scavalco con SIOUX PRO2, sistema di sensori a tecnologia MEMS che offrono l'individuazione del punto d'intrusione con la precisione di 1m.

2) Sui varchi di accesso e sul tetto sono stati posizionati 3 radar a microonde Murena Plus, che grazie alla tecnologia FSK abbinata all'analisi fuzzy logic offrono un preciso range di cut-off della zona di detezione e di dimensionamento del target, così da non incorrere in spiacevoli falsi allarmi dovuti a piccoli animali come gatti e volatili.

3) Infine nel centro del deposito, nella zona di passaggio tra l'area rottamazione e gli uffici gestionali, è stata posizionata una barriera a microonda lineare Micro-Ray "a trappola", al posto degli IR ovviando ai loro tipici limiti di disqualifica per accecamento e nebbia. Le colonne Micro-Ray sono state rinforzate da una cornice in acciaio come ulteriore protezione da eventuali urti meccanici delle macchine di spostamento metalli che operano all'interno del perimetro.

Tutto il sistema è cablato con una centrale preesistente a contatti relè. Le vecchie telecamere con videoverifica remota verranno a breve aggiornate con nuove HD più performanti per avere una maggiore definizione dell'eventuale intrusione. L'installazione si sta completando in questi giorni.



AGOSTA METALLI, deposito di rottamazione lombardo ha attivato una protezione perimetrale a tre livelli



Si sono alzate le difese fisiche (recinzioni fino ai 6m di H) e poi si è integrata sul perimetro una rilevazione elettronica dello scavalco che ha portato la difesa da passiva ad attiva



Recinzione sensibile allo scavalco SIOUX PRO2 + 3 radar a microonde Murena Plus sui varchi di accesso e sul tetto e barriera a microonda lineare Micro-Ray "a trappola" nel centro del deposito



CIAS ELETTRONICA
www.cias.it